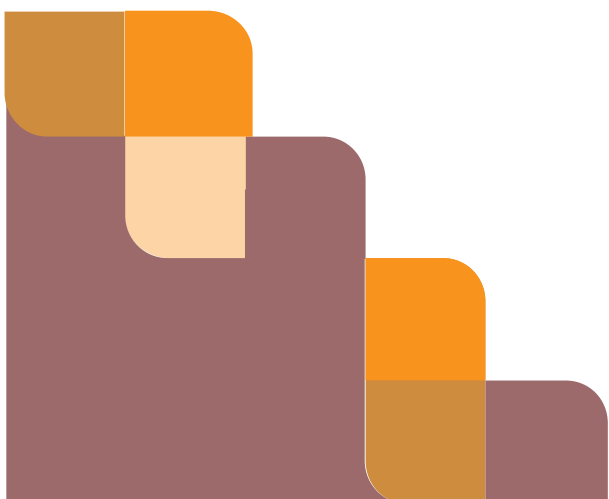


大学生活で困ったら ～悩み事はここに相談！～

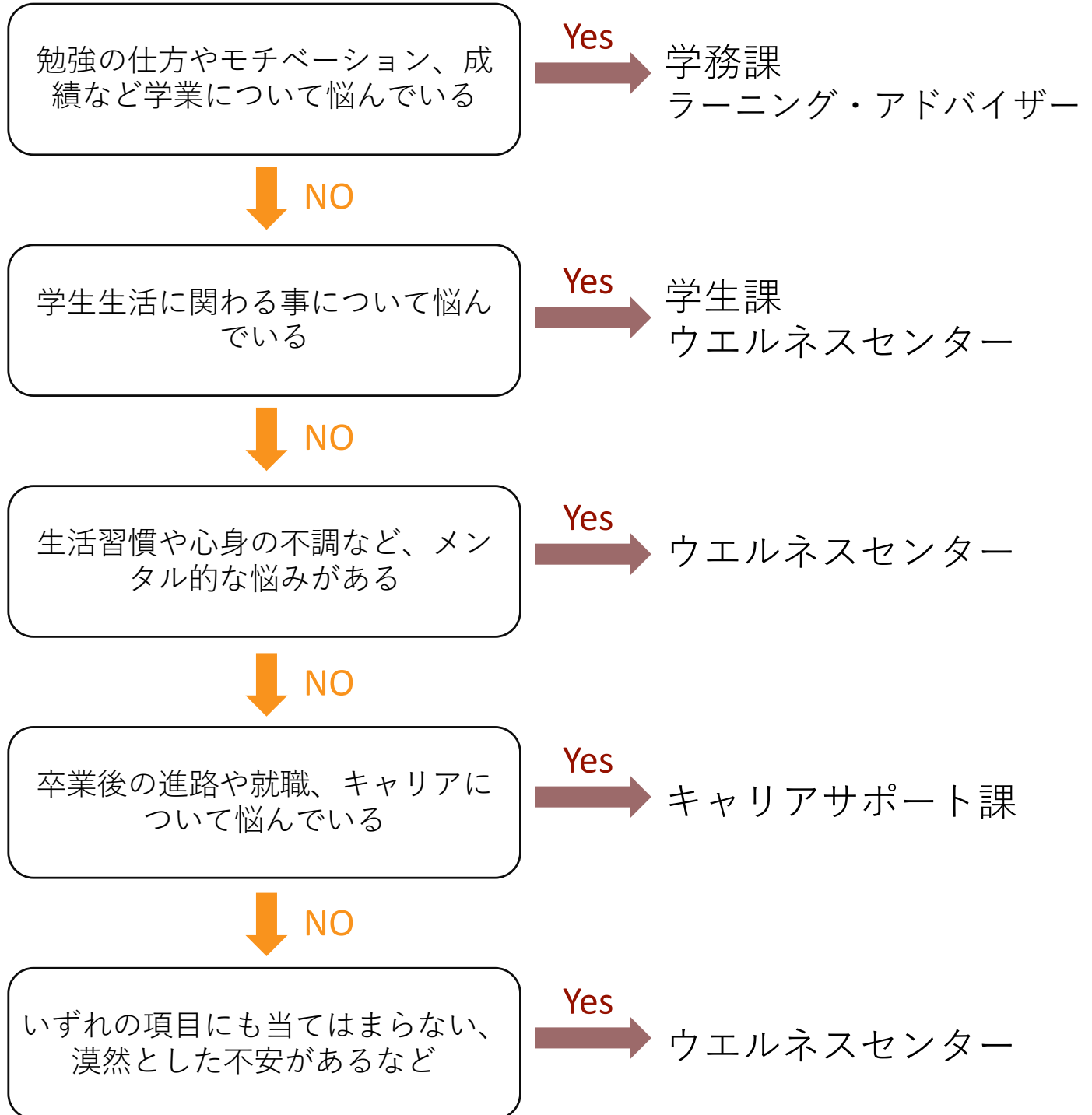
相談窓口のご案内



清泉女子大学
Seisen University

お悩み相談フローチャート

悩みを相談するのに適した部署をご紹介します



どこに相談したらいいのか迷ったら
まずウエルネスセンターへ！

ウエルネスセンター ○生活習慣や心身の不調、メンタルや学生生活などについての相談

迷ったらまず5号館1階のウエルネスセンターを訪れてください。障がい学生の支援窓口としてだけでなく、内容に応じて、カウンセラーや医師、学内の担当部署へ繋げて悩み事の解決をはかります。専門の医療スタッフや心理カウンセラーが心身の健康のサポートをしてくれます。ちょっと気になることがあったとき、気軽に相談できます。メールや電話で予約していたとしても、直接お越しいただいても構いません。

オフィス: 5号館1階

開室時間: 平日9:00~17:00

メール: wellness-c@ml.seisen-u.ac.jp

電話: 03-3447-5551 (大学の代表に繋がります)

* 清泉ポータルのカビネットから詳細を確認していただくことができます。



ラーニング・アドバイザー ○勉強のしかたや学ぶモチベーション、成績など学業についての相談

2022年度後期から清泉にラーニング・アドバイザーが着任しました。レポートが書けない、成績がふるわない、勉強のしかたがわからない、あるいは勉強をしたくないといった悩みについても相談をすることができます。一人でもお友達と一緒にお願いいただいても大丈夫です。直接お越しいただけますが、事前に予約をすることも可能です。

オフィス: 1号館1階

開室時間: 毎週金曜日10:00~16:00 (11:30-12:30はお昼休み)

予約窓口: 共通教養研究室 (1号館1階)

キャリアサポート課、キャリア・カウンセラー ○卒業後の進路や就職、キャリアについての相談

キャリアサポート課では卒業後の進路について、進学、就職やその他の選択について広く相談に乗っています。専門の資格をもったキャリア・カウンセラーやスタッフが対面やオンラインでお話をお伺いしています。直接お越しいただいても結構ですが予約をすると確実です。

オフィス: 1号館2階

開室時間: 平日9:00~17:00 (11:40~12:40はお昼休み)

土曜9:00~13:00 (オンラインのみ)

メール: careersupport@ml.seisen-u.ac.jp

電話: 03-5421-3227 (直通)



グループアドバイザー制度を利用しましょう！

清泉女子大学では、教員が皆さんの相談を受けるグループアドバイザー制度を導入しています。上に示したサポート場所だけでなく、アドバイザーの教員やゼミの教員が皆さんのお困り事の解決をお手伝いします。アドバイザーの教員は学生要覧に掲載されています。毎年面談をおこなっておりますので、活用してください。

こんなことが相談できます

ひとりで悩まないで！

～ウエルネスセンターにお気軽にご相談ください～

人生には困難がつきもの、大学生活でも様々な壁にぶつかって思い悩むことがあるでしょう。授業についていけないとか、気持ちが落ち込んでなにも手につかない、みんなができることが自分は苦勞するなど、学業や学生生活での悩みを相談できるのがウエルネスセンター（5号館1階）です。

ウエルネスセンターはみなさんの「悩みの窓口」です。専門のカウンセラーとの相談だけでなく、お悩みの解決に必要な部署とみなさんをつなぐ役割もしています。

迷ったらまずはウエルネスセンターへ！電話やメールでも相談を受け付けています。

清泉女子大学 ウエルネスセンター
電話: 03-3447-5551（大学の代表に繋がります）
E-mail: wellness-c@ml.seisen-u.ac.jp

